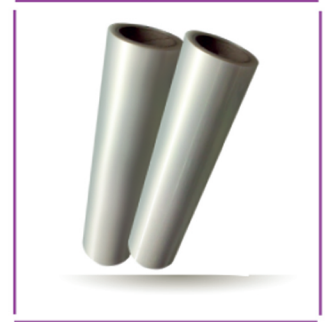




Tips de aplicación



Foiltek Plata metalico
Rollo de 20 IN x 25 YDS.

Material de impresión y corte - Base solvente/ ecolsovente,
Listo para usar prendas blanca o oscuras 100% algodón, licra o mezclas.

Proceso con plotter Roland.

Si tiene un equipo distinto por favor hacer pruebas hasta alcanzar resultados deseados.

- 1.-Diseña y manda a imprimir **SIN MODO ESPEJO**, recuerda utilizar en ajuste de material; **GENERIC VINIL 1** y en calidad de impresión ;**STANDART**.
- 2.-Recorta la silueta de tú diseño para eliminar el exceso de área y así tener una imagen más estética en tu playera, si tienes plotter de corte, imprime con marcas de registro.
- 3.-Retira el exceso de material blanco y con película de transporte pegalo en tu diseño y aplícalo con una espátula de vinil.
- 4.-Prepara tú prenda, colócala en la plancha y baja por 5 segundos la prensa para eliminar arrugas y humedad.
- 5.-Desprende La película de transporte, pega el diseño en tu playera, cubra con tela fibriflon y planche.
- 6.-Para retirar quite en caliente la tela fibriflon y la película de transporte.

Instrucciones de lavado.

- 1.-Lávese después de 24 hrs con agua fría, y voltee la prenda.
- 2.-Revise las instrucciones de lavado de cada prenda donde se ubica la etiqueta.

Parámetros de planchado

 **Temperatura**
280F (137C)

 **Tiempo**
10 seg.

 **Presión**
Media


Importante

*Cualquier otro tipo de equipo o insumo NO están garantizados por la empresa, en tal caso se recomienda al cliente hacer pruebas que le permitan tener un acabado ideal
*Las presentes temperaturas y tiempos son base sugerida por nuestras propia experiencia, recomendamos que haga sus pruebas hasta encontrar el acabado deseado.